

Richtlinie über Elektro- und Elektronik-Altgeräte (WEEE)



- Diese Richtlinie erfordert das Sammeln und die Sonderbehandlung von EEE (Elektro- und Elektronikgeräte) am Ende ihrer Lebensdauer
- Diese Richtlinie ist am 13. August 2005 in Kraft getreten
- Die EEE, die auf europäischem Festland gesammelt werden, müssen ab dem 13. August 2005 korrekt gekennzeichnet sein
- Die WEEE-Kennzeichnung ist in EN 50419 festgeschrieben. Das Symbol einer durchgestrichenen Mülltonne ist eine der korrekten Kennzeichnungen
- Jeder Hersteller hat solche Geräte zurückzunehmen oder in jedem EU-Land einen Plan zum Einsammeln zu erstellen
- Jeder Hersteller muss innerhalb eines Jahres nach Markteinführung Informationen zur Wiederverwertung, Sonderbehandlung und Recycling bereitstellen.

Artikelnummer	Größe (mm)	Farbe	Etiketten pro Rolle
805532	10 x 13	Weiß auf schwarz	500
805533	10 x 13	Weiß auf schwarz	5.000
805534	15 x 20	Weiß auf schwarz	500
805535	15 x 20	Weiß auf schwarz	5.000
805870	10 x 13	Schwarz auf weiß	500
805809	10 x 13	Schwarz auf weiß	5.000
805810	15 x 20	Schwarz auf weiß	500
805811	15 x 20	Schwarz auf weiß	5.000



Richtlinie zur Beschränkung bestimmter gefährlicher Stoffe (RoHS)

- Untersagt den Verkauf von Elektro- und Elektronikgeräten, die bestimmte giftige Schadstoffe enthalten: Blei, Quecksilber, Chrom, Cadmium, bromierte Flammschutzmittel (PBB & PBDE)
- Diese Richtlinie ist am 1. Juli 2006 in Kraft getreten

Zu Elektro- und Elektronikgeräten gehören:

- Große Haushaltsgeräte (Kühlschränke, Waschmaschinen, Mikrowellen)
- Kleine Haushaltsgeräte (Staubsauger, Bügeleisen, Fön usw.)
- IT-Geräte und Geräte für die Kommunikation (Großrechner usw.)
- Gebrauchsgeräte (Radio, Fernseher, Videorekorder, Audiogeräte usw.)
- Leuchtmittel (fluoreszierende Lampe, Entladungslampe usw.)
- Elektrowerkzeuge (Bohrer, Drehbank, Polierwerkzeuge, Rasenmäher usw.)
- Spielzeug (Züge, Autos, Geräte für Computerspiele usw.)
- Medizinische Geräte (Geräte zur Strahlentherapie, Elektrokardiogramm (EKG) usw.)
- Messgeräte (Waagen, Messmaschinen usw.)
- Automaten (verschiedene)

Artikelnummer	Größe (mm)	Farbe	Text	Etiketten pro Rolle
805790	30 x 10	Weiß auf grün	Lead Free	500
805791	30 x 10	Weiß auf grün	Lead Free	5.000
805792	30 x 10	Weiß auf grün	RoHS Compliant	500
805793	30 x 10	Weiß auf grün	RoHS Compliant	5.000
805794	15 Durchm.	Schwarz/rot auf weiß	No Pb	500
805795	15 Durchm.	Schwarz/rot auf weiß	No Pb	5.000



www.weeeohs.bradyeurope.com

Die Richtlinien WEEE & RoHS gelten für alle Hersteller, die Geräte in der EU herstellen, dorthin exportieren, importieren oder dort verteilen.

Elektrostatische Hinweisschilder



Diese in Rollenform und auf Karten erhältlichen Etiketten sind in schwarz auf gelb oder schwarz auf orange verfügbar. Sie weisen die Benutzer von elektronischen Geräten auf die Gefahr von Schäden durch elektrostatische Entladungen hin. Die verwendeten Symbole entsprechen dem Militärstandard 129J und dem EIA (Electronics Industries Association)-Standard 471.

Die Verpackungsetiketten sind aus wiederverwendbarem Papier (B-121), fälschungssicherem Papier (B-122) und wiederverwendbarem Vinylgewebe (B-500) erhältlich. Etiketten, die direkt auf den elektronischen Geräten angebracht werden, sind aus wiederverwendbarem Vinylgewebe (B-500), Polyester (B-619) und Polyimid für hohe Temperaturen (B-652) erhältlich.



SL-1



SL-2



SL-3, SL-4,



SL-7, SL-8

Etiketten in Rollenform:

Zur Verwendung auf elektrostatischen Abschirmbeuteln, anderen Verpackungen und Produktionsprozessen.

Artikelnummer	Material	Farbe	Etiketten pro Rolle	Größe (mm)	Anmerkungen
SL-1	B-121	Schwarz auf orange	500	46,00 x 63,50	Zur Verwendung auf statischen Abschirmbeuteln. WIP-Kennzeichnung usw., wiederverwendbar, Symbol für EIA-Standard 471
SL-2	B-122	Schwarz auf gelb	500	49,20 x 63,50	Zur Verwendung auf statischen Abschirmbeuteln. WIP-Kennzeichnung usw., nicht ablösbar, Symbol für EIA-Standard 471
SL-3	B-121	Schwarz auf gelb	500	50,80 x 50,80	Zur Verwendung auf Zwischenverpackung, wiederverwendbar, Symbol für MIL-Standard 129J
SL-4	B-122	Schwarz auf gelb	500	50,80 x 50,80	Zur Verwendung auf Zwischenverpackung, nicht ablösbar, Symbol für MIL-Standard 129J
SL-7	B-121	Schwarz auf gelb	1.000	50,80 x 15,90	Zur Verwendung auf Einzelverpackungen, wiederverwendbar, Symbol für MIL-Standard 129J
SL-8	B-122	Schwarz auf gelb	1.000	50,80 x 15,90	Zur Verwendung auf Einzelverpackungen, nicht ablösbar, Symbol für MIL-Standard 129J



SL-9



SL-10



SL-13



SL-12



SL-11

Etiketten auf Karten:

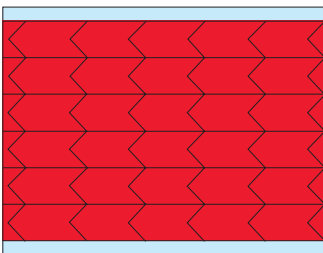
Zur Verwendung auf kleinen Verpackungen und direkt auf elektronischen Geräten/Komponenten.

Artikelnummer	Material	Farbe	Etiketten pro Karte	Größe (mm)	Anmerkungen
SL-9	B-500	Schwarz auf gelb	90	16,50 x 5,10	Zur Verwendung auf Bauteilen und kleinen Verpackungen, Symbol für EIA-Standard 471, wiederverwendbar
SL-10	B-500	Schwarz auf gelb	90	16,50 x 5,10	Zur Verwendung auf Bauteilen und kleinen Verpackungen, Symbol für EIA-Standard 471, wiederverwendbar
SL-11	B-652	Schwarz auf beige	216	6,35 x 6,35	Für die Unterseite von Leiterplatten oder für die Oberflächenmontage-Technik (SMT), für hohe Temperaturen geeignet, lösungsmittelbeständig, Symbol gemäß EIA-Standard 471
SL-12	B-619	Schwarz auf gelb	36	31,75 x 6,35	Für die Oberseite von Leiterplatten, für Temperaturen bei Wellenlötung geeignet, reinigungsmittelbeständig, Symbol gemäß MIL 129J und EIA 471
SL-13	B-500	Schwarz auf gelb	54	12,70 x 12,70	Für kleine Verpackungen, Symbol gemäß EIA-Standard 471, wiederverwendbar

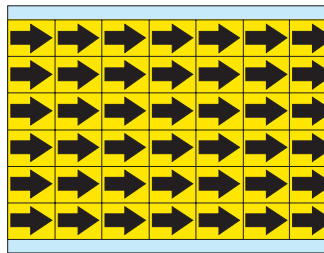
Inspektionspfeile/Quik-Dot™-Markierer



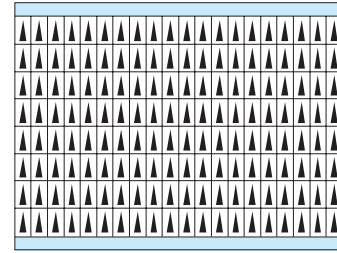
- Zur Kennzeichnung bestimmter Bereiche auf Leiterplatten zur Nachbearbeitung
- Auswahl von fünf Abmessungen in rot, weiß und gelb
- Das Vinylgewebe (B-500) hat eine starke Haftung, lässt sich jedoch einfach und ohne Klebstoffrückstände wieder ablösen



Vorgestanzter Inspektionspfeil (DIA)



Elektronik-Inspektionspfeil (EIA)



Leiterplatten-Inspektionspfeil (BIA)

Vorgestanzter Inspektionspfeil

Artikelnummer	Markierer pro Karte	Farbe	Größe (mm)
DIA-250-RD	564	Rot	6,35 x 3,18
DIA-250-WT	564	Weiß	6,35 x 3,18
DIA-250-YL	564	Gelb	6,35 x 3,18
DIA-375-RD	280	Rot	9,53 x 4,75
DIA-375-WT	280	Weiß	9,53 x 4,75
DIA-375-YL	280	Gelb	9,53 x 4,75
DIA-500-RD	138	Rot	12,70 x 6,35
DIA-500-WT	138	Weiß	12,70 x 6,35
DIA-500-YL	138	Gelb	12,70 x 6,35

Elektronik-Inspektionspfeil

Artikelnummer	Markierer pro Karte	Farbe	Größe (mm)
EIA-3025-RD	180	Rot	7,62 x 6,35
EIA-3025-WT	180	Weiß	7,62 x 6,35
EIA-3025-YL	180	Gelb	7,62 x 6,35

Leiterplatten-Inspektionspfeil

Artikelnummer	Markierer pro Karte	Farbe	Größe (mm)
BIA-RD	576	Rot	3,18 x 4,83
BIA-WT	576	Weiß	3,18 x 4,83
BIA-YL	576	Gelb	3,18 x 4,83
BIA-GR	576	Grün	3,18 x 4,83

Quik-Dot™-Markierer

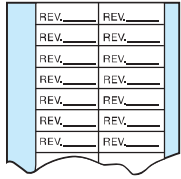


- Diese Klebepunkte haben einen Durchmesser von 6,35 mm und befinden sich auf Karten
- In 9 Farben erhältlich
- Kundenspezifische Größen und Formen auf Anfrage erhältlich Bitte kontaktieren Sie den Customer Service von Brady, um Bestellinformationen zu erhalten.

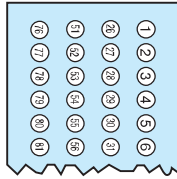
Vinyl (B-725)

Artikelnummer	Farbe	Stück pro Karte
QD-25-BK	Schwarz	144
QD-25-BL	Blau	144
QD-25-BR	Braun	144
QD-25-DG	Dunkelgrün	144
QD-25-LG	Hellgrün	144
QD-25-OR	Orange	144
QD-25-RD	Rot	144
QD-25-WT	Weiß	144
QD-25-YL	Gelb	144

Etiketten für Leiterplatten/Lötdeckungen



Beschriftbare Etiketten zur Revision



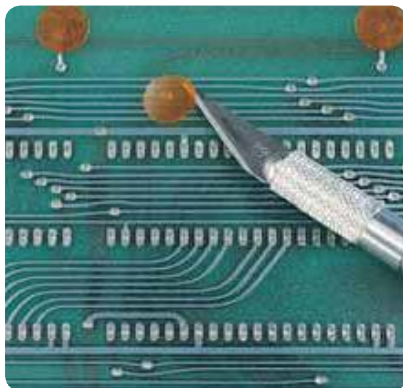
Serienetiketten

- Einfache und schnelle Kennzeichnung von Leiterplatten
- Der Polyester ist für hohe Temperaturen geeignet, die z.B. beim Löteten und im Wasserbad entstehen
- Die Etiketten werden auf Karten geliefert, einfach zu verwenden

Weißer Polyester (B-953) Bedruckbarer, weißer Polyester (B-619)

Artikelnummer	Etiketten pro Karte	Karten pro Pack.	Material	Größe (mm)	Kennzeichnung	Farbe	Anmerkung
WOX-57	72	25	B-619	6,35 x 19,05	REV	Weiß	Beschriftbare Etiketten zur Revision
SER620A-1-100	100	25	B-953	3,96	1-100	Weiß	Serienetiketten für Leiterplatten, Qualitätssicherung von Bauteilen, Umweltprüfverfahren
SER620A-101-200	100	25	B-953	3,96	101-200	Weiß	Serienetiketten für Leiterplatten, Qualitätssicherung von Bauteilen, Umweltprüfverfahren

Lötdeckungen für Leiterplatten



- Für hohe Temperaturen geeignet, können rückstandsfrei entfernt werden
- 1 mil Polyimid-Folie hinterlässt keine Klebstoffrückstände

Ablösbares Polyimid für hohe Temperaturen (B-654)

Artikelnummer	Markierer pro Karte	Kreisdurchmesser (mm)
CMKC-187	144	4,75
CMKC-250	144	5,97
CMKC-375	72	9,53
CMKC-500	54	12,70

Vorgestanzte Schutzlaminare

Vorgestanzte Schutzlaminare sind für gängige Dot Matrix-, Thermotransfer- und Laser-Etikettengrößen geeignet. Das Trägermaterial ist eingeschnitten, so dass das Schutzlaminat problemlos abgezogen werden kann.

Vorgestanzte Schutzlaminare werden aus transparentem Polyester (B-103) hergestellt und sind für die allgemeine Kennzeichnung sowie für die Kennzeichnung vom Leiterplatten geeignet. Die Laminare widerstehen hohen Temperaturen, sind beständig gegen Öl und Reinigungsmittel und stets gut lesbar. Die Verpackungseinheit liegt, je nach Etikettengröße, bei 5.000 oder 2.000 Stück/Rolle.

Transparenter Polyester für die allgemeine Anwendung (B-103)

Artikelnummer	Stück pro Rolle	Etikettengröße (mm)	Vorschub (mm)
LAM-1-103	5.000	16,51 x 5,08	6,65
LAM-2-103	5.000	25,40 x 6,35	7,92
LAM-3-103	5.000	38,10 x 6,35	7,92
LAM-5-103	2.000	25,40 x 12,70	14,27
LAM-6-103	2.000	38,10 x 19,05	20,62
LAM-7-103	2.000	50,80 x 25,40	26,97



Schutzlaminare schützen Barcodes vor Schmutz, Öl und Abrieb ohne die Lesbarkeit zu beeinträchtigen.

Rundabdeckungen

Abdeckungen in Rollenform

Beiges Krepppapier (B-540)

Artikelnummer	Abdeckungen pro Packung	Kreisdurchmesser (mm)
LMC-1000	1.000	25,40
LMC-1125	1.000	28,58
LMC-1250	1.000	31,75
LMC-1375	1.000	34,93
LMC-1500	1.000	38,10
LMC-2000	500	50,80
LMC-3000	500	76,20



Diese für den Einsatz in Produktionslinien entwickelten Abdeckungen werden in praktischer Rollenform geliefert.

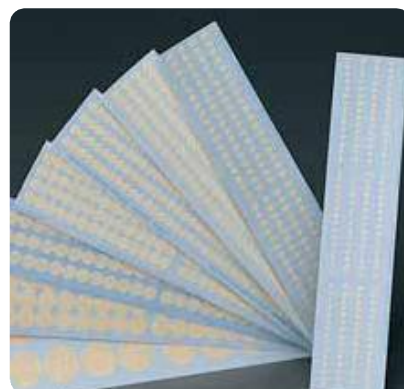
Abdeckungen auf Karten

Hellbraunes Krepppapier (B-540)

Artikelnummer	Abdeckungen pro Karte	Kreisdurchmesser mm
CMC-1250*	180	3,18
CMC-1875*	144	4,75
CMC-2500*	144	6,35
CMC-3125*	112	7,92
CMC-3750*	72	9,53
CMC-4375*	60	11,10
CMC-5000*	54	12,70
CMC-5625*	32	14,27
CMC-6250*	28	15,88
CMC-6875*	24	17,45
CMC-7500*	24	19,05
CMC-8125**	20	20,62
CMC-8750**	20	22,23
CMC-9375**	16	23,80
CMC-1000**	16	25,40

* CMC-1250 - CMC-7500 werden auf Karten in einer Größe von 50,80 mm x 229,00 mm geliefert.

**CMC-8125 - CMC-1000 werden auf Karten in einer Größe von 69,90 mm x 229,00 mm geliefert.



Erhältlich auf handlichen und praktischen Karten in der Farbe blau.

Vorgestanzte Lösungen

Brady ist einer der weltweit führenden Hersteller leistungsstarker Materialien, vorgestanzter und automatisierter Lösungen für den Elektronik-, Telekommunikations- und Automobilmarkt. Wir freuen uns, die Unternehmen ID Technologies Pte. Ltd of Singapore, Brandon International, Tradex und Balkhausen GmbH zu unserem Team zählen zu dürfen.

Kundenspezifischer Klebstoff



Kundenspezifische Klebstoffe zur Befestigung mechanischer Kleinteile (z.B. Display vom Mobiltelefon am Gehäuse).

Abdichtung aus Schaumstoff



Abdichtungen aus Schaumstoff schützen einen Bereich vor Schadstoffen. Sie werden oft rund um ein LCD-Display verwendet, so dass kein Staub zwischen löschem LCD und löschem Display gerät.

Punkte aus Schaumstoff



Die Punkte werden in elektronischen Geräten verwendet, so dass sensible Bauteile nicht verrutschen und vibrieren.

EMI-Abschirmungen



Sie verhindern Störungen, die entweder von elektrischen Signalen innerhalb des Produkts stammen oder von externen Signalen, die die Ausführung des Produkts beeinträchtigen.

Maschen/Filz



Die Maschen/Filz werden gewöhnlich bei Lautsprechern oder Empfängern für die Sprachübertragung verwendet. Wasser, Staub und Schadstoffe gelangen somit nicht in das Innere der Geräte wodurch die gute Klangqualität erhalten bleibt.

Schutzfolie



Diese transparente Folie schützt Displays bei der Herstellung und Lieferung vor Kratzern. Die Folie kann mit Logos und/oder Produktmerkmalen bedruckt werden.

Typenschilder



Nachdem die Elektronik in das Produktgehäuse integriert wurde, ist es wichtig das Produkt klar und deutlich zu kennzeichnen. Brady bietet eine große Auswahl an informativen und dekorativen Etiketten und Typenschildern, die die Anforderungen hinsichtlich gesetzlich vorgeschriebener Etiketten und des Markennamens erfüllen. Da eine einwandfreie Darstellung des Markennamens unerlässlich ist, gelten bei Brady höchste Qualitätsansprüche für den Druck. Wir bieten zahlreiche Lösungen, darunter:

- Vorgedruckte Namensschilder und Etiketten
- Typenschilder
- Geprägte und Epoxy-Etiketten
- Bedruckte Overlays
- Dekorative Muster

Thermomaterial und elektrische Isolierung



Eine Isolierung wird verwendet, um Kurzschlüsse in der Elektronik zu vermeiden. Mithilfe von Thermomaterial kann Wärme von wärmeerzeugenden elektronischen Bauteilen, wie z.B. Transistoren und Mikroprozessoren, abgeleitet werden. Thermomaterial umfasst:

- Phasenwechsel
- Lückenfüllstoff
- Thermo-Klebstoffe
- Thermo-Pads
- Silikonfreie Thermo-Pads
- Thermo-Isolierung

Siegel



Brady erstellt gemeinsam mit Ihnen Produkte, aus den von Ihnen ausgewählten Materialien, die für Ihre Anwendungen geeignet sind. Wenn Sie eine spezielle Anwendung haben, entwickelt Brady Farbbänder, Trägermaterialien und Klebstoffe genau nach Ihren Vorgaben.

Lösungen für die automatische Fertigung



Unsere vorgestanzten Etiketten werden vom Hersteller produziert, geprüft und verpackt, der mit der AccuPlace-Automatisierung vertraut ist.

- AP1515, AP3065, RM3065 und APAC™ Maschinen am Standort von Brady
- Mehrwert-Fertigung durch Verwendung der AccuPlace-Automatisierung
- Brady beschäftigt Experten für die Automatisierung
- Gesamte Unterstützung kommt aus einer Hand

Detaillierte Informationen sowie Angebote können Sie bei unserem Customer Service anfordern oder besuchen Sie unsere Internetseite www.bradydiecut.com